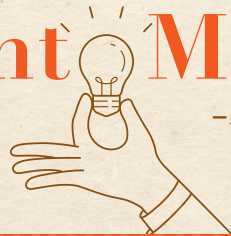


# Spotlight Members



—スポットライト メンバーズ—

このページでは、様々な分野で活躍するさいたま商工会議所会員企業を会員の皆さまにご紹介します。

鍼灸治療院

スカイ  
**SKY 鍼灸整体院**

## 学び、挑戦し続ける 信頼の治療院を目指して

院長の田中氏は、居酒屋チェーンでのキャリアの後リカレント学習に取り組み、鍼灸整体院を開業した経営者です。

かつての仕事の中で家庭を持ちワークライフバランスを考え始めた頃、お子様が障がいを発症。子どものためにできることを模索する中で東洋医学に可能性を感じ、退職して専門学校に通い国家資格を取得しました。

資格取得後は再就職し、訪問マッサージで現場経験を重ねる一方で、保険内治療に限定された施術と、自身が目指す治療との乖離に直面。提供できる価値を自ら決めるために独立という決断をしました。

2019年に開業した治療院は、現在7年目。経営の軸となっているのが、痛みや症状の出ている部分だけを診るのではなく、「人として全体を診る」という考え方。そのため年齢や障がいの有無、症状で分けず、誰でも同じように対応することを心掛け、全身を統合的に捉える治療方針で固定客を増やしています。

安定経営の一方で、学びや挑戦に対しても手を止めません。昨年には、障がい福祉事業にも挑戦。理想と現実のギャップを痛感し挑戦は一旦終了しましたが、現在も治療の専門性を深め、発達、栄養学、合気道など多角的に学び続けています。

すべては治療の質を上げ、価値を高めるためのリスクリング。100%の完成はなく、常に改善を重ねる同氏の経営姿勢は、中小企業経営者にとってリスクリングとリカレント経営を体現する一例といえます。



治療院は戸建てで予約制の完全個室。周りの音や人を気にすることなく施術を受けられます

治療に来たお客様には、必ず効果を実感し、笑顔で帰ってほしいと語る院長

### Message

院長  
田中 宣臣 氏

「痛み」を訴えて来院した患者様にも、まずは身体の状態や動きを確認して局所に拘らず全身を診るようにしています。施術しているうちに「結局どこが痛かったんだっけ?」と笑い合うことも。施術効果が持続する根本改善を目指しています。



施術は常に患者様との二人三脚。治療と併せて日常の身体の使い方やケアのアドバイスを行います

住所……………さいたま市西区三橋6-1708-5

定休日……………日曜・月曜

TEL……………048-709-4017

URL……………<https://sky-shinkyuseitai.com/>

営業時間……………9:00～20:00



掲載 無料

## あなたの企業、店舗・技術の情報を 掲載してみませんか？



事業案内、新商品やキャンペーンのお知らせ・技術など、当商工会議所職員が取材の上、掲載させていただきます。

※五十音順で掲載しています。※原則1事業所1回の掲載です。※内容によっては掲載できかねる場合もあります。

問合せ 広報課 TEL 048-838-7708