

クローズアップメンバーズ!

Closeup Members!

このページでは、様々な分野で活躍するさいたま商工会議所会員企業を取材訪問。会員の皆様に詳しくご紹介します。また、会員企業情報サイト「マイタウンさいたま」、「業種別検索サイト」等でもご紹介しています。ぜひご覧ください。

問合せ▶ 情報政策課 TEL 048-838-7708

磯崎家宗庵

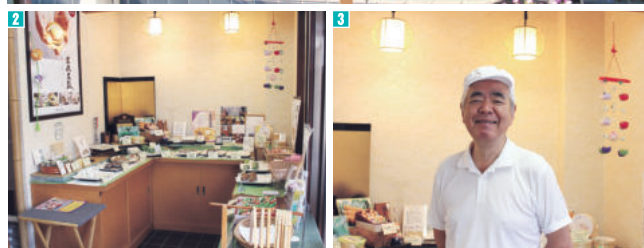
地元で人気の和菓子屋 技術を継承し店を守る

店主の橋本正好氏が一代で築き上げた磯崎家宗庵。1991年に本店を創業以来、どらやきや団子、大福などで人気を誇る和菓子屋です。2000年には駅前店もオープン。多くの方がその味を求め訪れましたが、昨年8月、店主の高齢に伴い惜しまれながら閉店。現在は岩槻駅前月に一度開催されるマルシェに出店しています。

同店で使用するあんこはすべて手作り。こしあんは北海道、つぶあんは青森県の契約農家から仕入れた小豆を使い、約6時間かけ丁寧に作ります。

また岩槻まちゼミ実行委員会が運営する「まちゼミ」にも参加しています。事業者が講師となり、一般の方が技術や専門知識を学べる少人数制のゼミで、年に2回程度開催しています。同店も、「自宅で簡単に作れるように」と、100円ショップでそろった道具を用いながら、和菓子のレシピを教えます。

橋本氏は「これからは自分が培ってきた技術や経営術を、後継者である私の子どもに伝え、磯崎家宗庵を長く継承していきたい」と先を見据えます。



1 磯崎家宗庵本店の入り口。2 店内の様子。四季折々の紫の大きなれんが目印です。和菓子が楽しめます。3 「どれも自慢の商品です。ぜひ食べてみて」と笑顔の橋本氏。

Message

これまでは本店と駅前店の経営で忙しく、なかなか地域のイベントに参加できませんでした。これからは積極的にイベントに参加し、地域やお客さんに恩返しをしていきたいと考えています。

店主 橋本 正好氏

- 📍 さいたま市岩槻区本丸2-17-17
- ☎ 048-756-5878
- 🌐 https://www.instagram.com/isozakiya_souan/
- 🕒 10:00~18:00
- 🗓 木曜・第3水曜
- 🍴 和菓子製造販売



愛と感謝のお葬式 株式会社 博愛社 事前相談受付中

無料

<p>オーロラ・ホール浦和 浦和駅西口徒歩3分</p>	<p>オーロラ・ホール大宮 大宮駅西口徒歩5分</p>
<p>オーロラ・ホール中央 南与野駅東口徒歩4分</p>	<p>オーロラ・ホール南浦和 南浦和駅西口徒歩3分</p>

YouTube 始めました

愛と感謝のお葬式 博愛社オーロラチャンネル

QRコード または youtube内「博愛社」で検索!

チャンネル登録 お願いいたします

24時間 対応 霊安室 完備

フリーダイヤル 0120-021-879

330-0063 埼玉県さいたま市浦和区高砂 2-1-15 <https://www.hakuisha.jp>